



SoluRi+

RETAIL INTELLIGENCE

DONNÉES > INFORMATION > CONNAISSANCE > DÉCISION > PERFORMANCE

Grâce à **SoluRI+**,
optimisez votre productivité et
améliorez votre performance.

UNE VUE GLOBALE DES PROCESSUS DE VOTRE ENTREPRISE.

SoluRI+ est une solution clé-en-main au service de l'efficacité organisationnelle qui appuie la prise de décision stratégique grâce au suivi de la performance de l'ensemble des activités de l'entreprise (commercialisation, production, distribution, inventaires, ventes, achats, clients, ...).

DES TABLEAUX DE BORD CONVIVIAUX, INTERACTIFS ET MOBILES.

Consultez le bilan des informations de gestion corporatives d'un simple coup d'œil sur un tableau de bord et analysez vos données grâce aux capacités de reporting et de forage intégrées.

DES INFORMATIONS DÉVELOPPÉES SELON VOS BESOINS STRATÉGIQUES.

Les interfaces personnalisées permettent de diffuser les informations de gestion adaptées aux différents niveaux de la hiérarchie d'entreprise. Chaque utilisateur a ainsi accès aux indicateurs significatifs dont il a besoin pour sa prise de décision.

LA MOBILITÉ, UN ÉLÉMENT FONDAMENTAL DU LOGICIEL

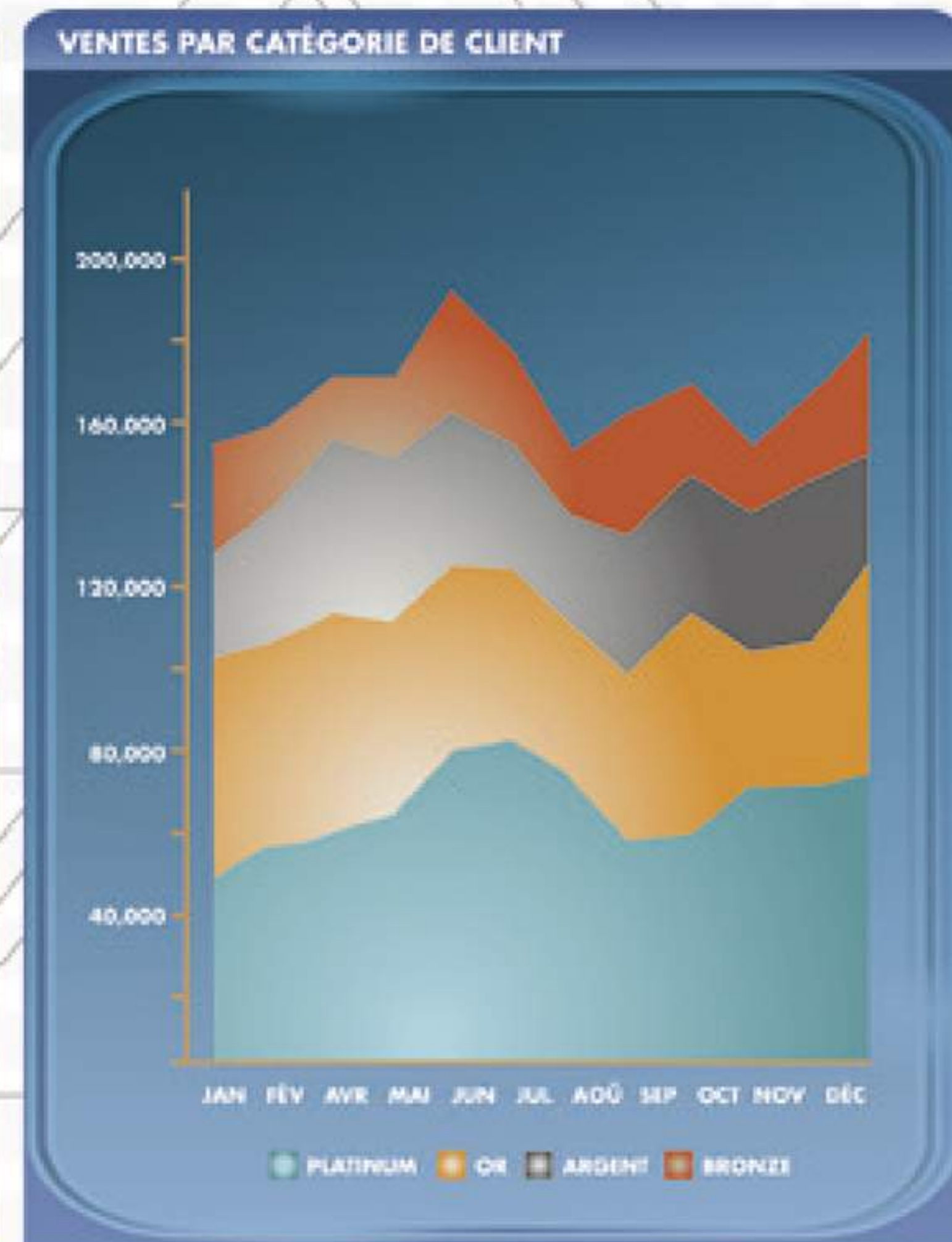
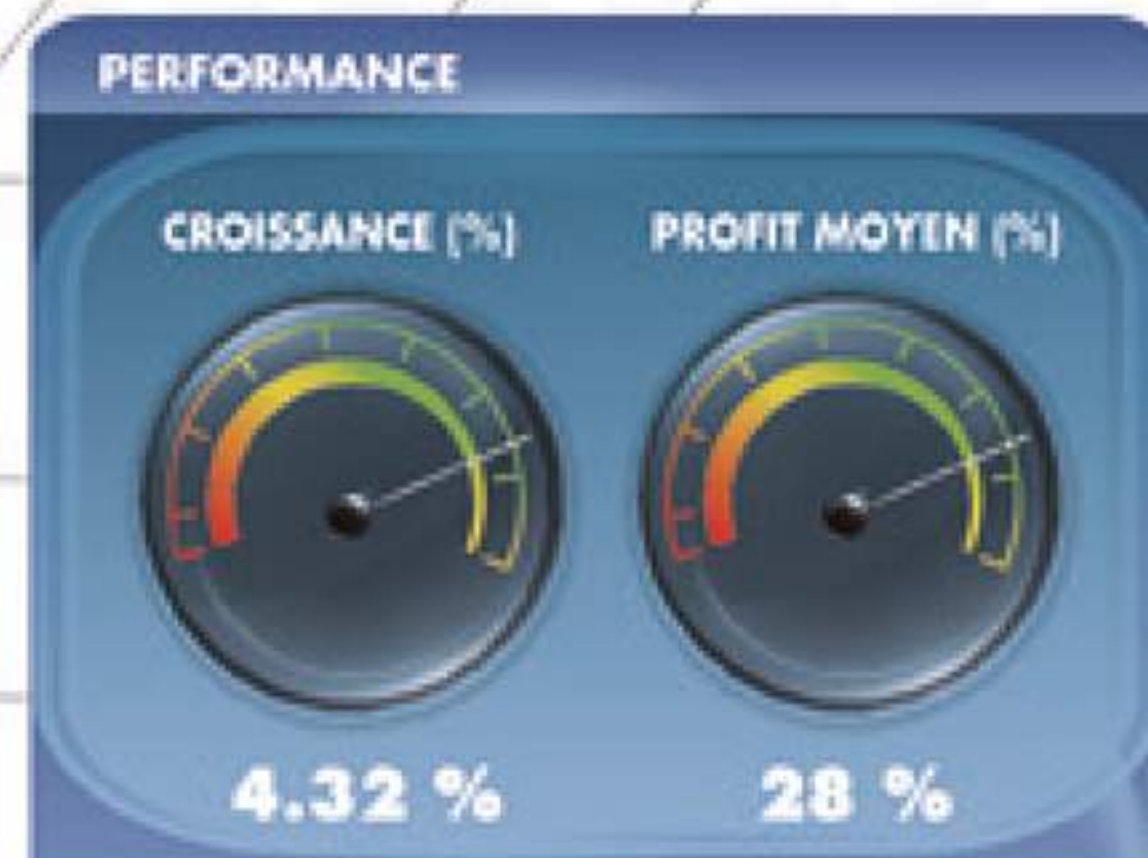
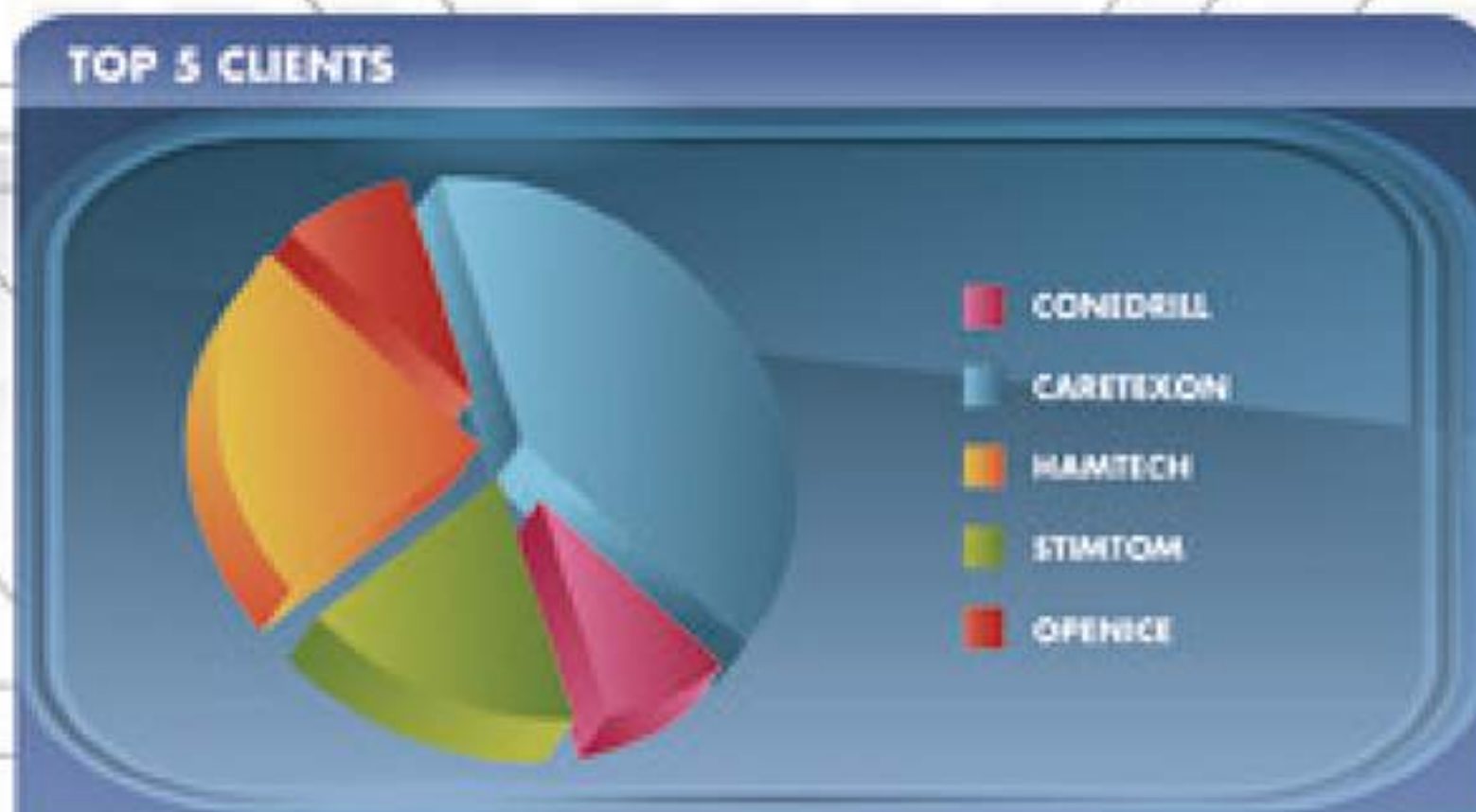
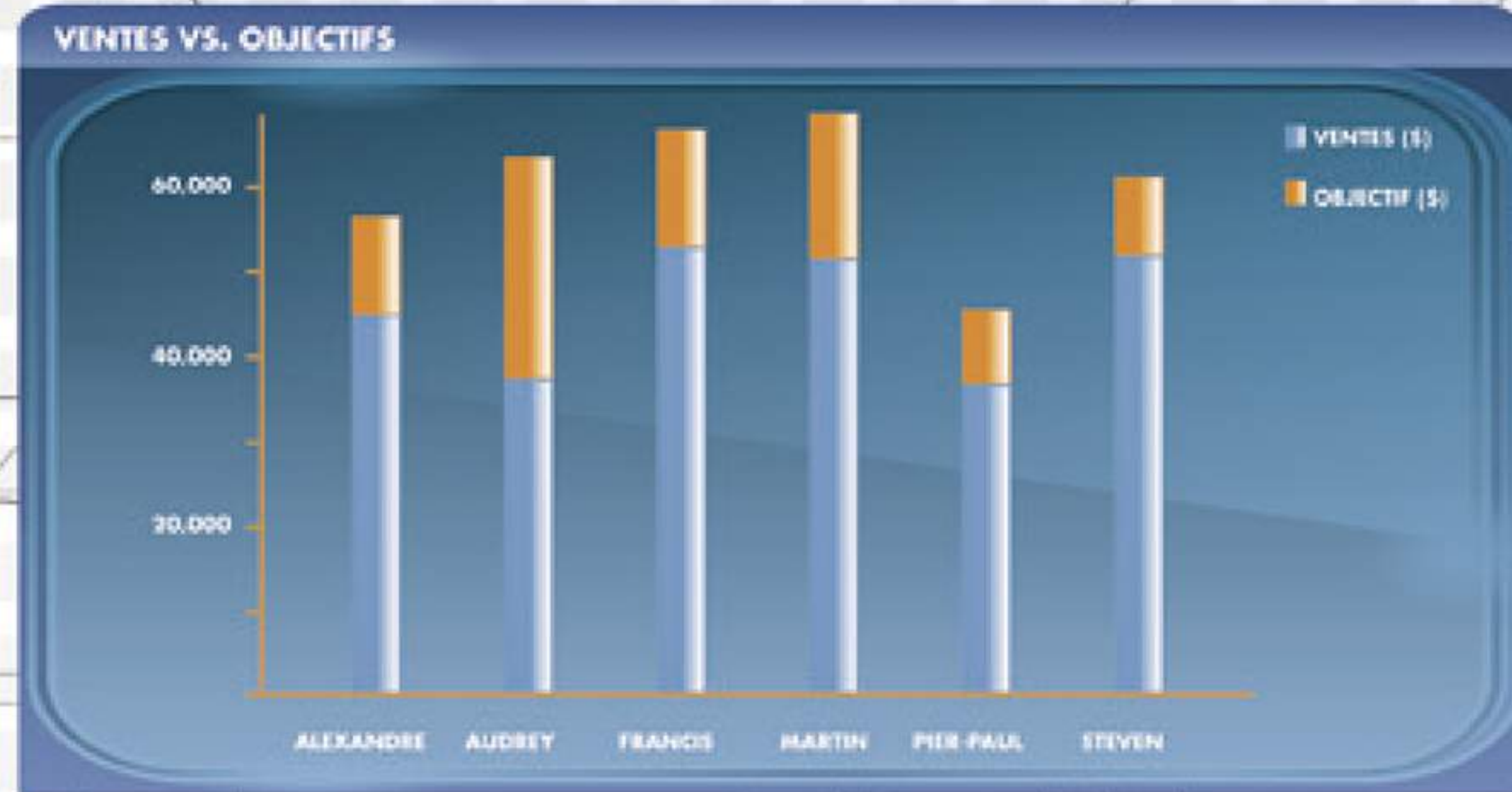
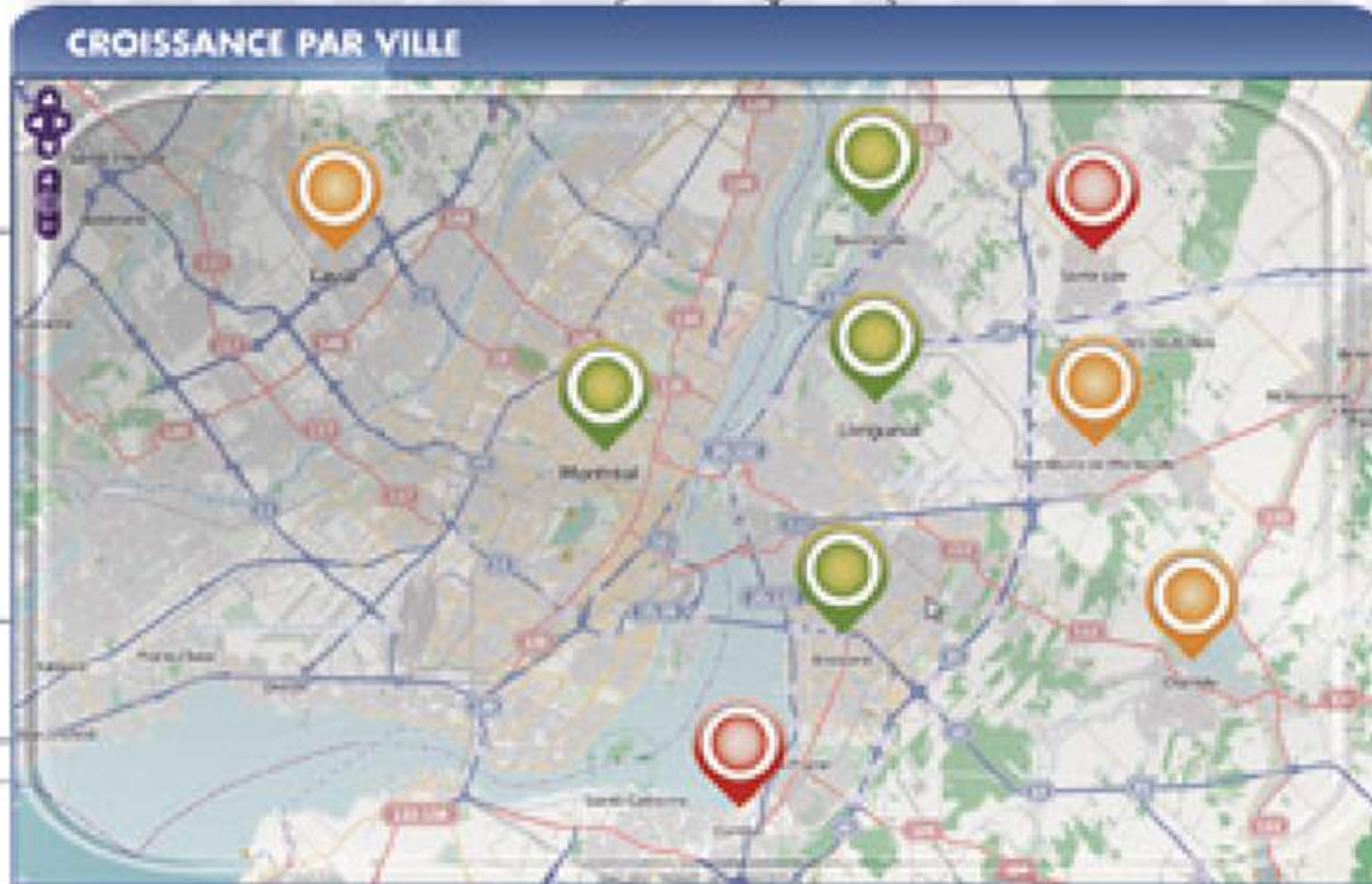
SoluRI+ est une solution adaptée aux besoins de l'entreprise permettant d'accéder à de l'information stratégique cruciale en tout temps quel que soit l'endroit d'utilisation :

- > Au bureau ou à son domicile : consultation des données depuis son ordinateur
- > En mobilité active (téléphone intelligent ou tablette)

2008-2009 2009-2010 2010-2011 2011-2012

T1 T2 T3 T4

Jan Fév Mar Avr Mai Jun Jul Aoû Sep Oct Nov Déc



VENTES PAR PRODUIT

Afficher 5 éléments par page Recherche :

No. Produits	Nom Produit	# de Ventes	Prix unitaire (\$)
100001	Quadflex	452	2.50\$
100002	Geostrong	3216	1.73 \$
100003	Konkity	756	0.39 \$
100004	Volim	889	0.24 \$
100005	Antanity	9681	0.84 \$

1 à 5 sur 132 éléments

INTÉGRATION ET SÉCURITÉ

LA SOLUTION CLÉ EN MAIN MOBILE AU SERVICE DE LA PERFORMANCE DES ENTREPRISES

SoluRI+ répond aux exigences de l'entreprise en matière d'accès et de sécurité.

Le logiciel est destiné aux gestionnaires de l'entreprise, mais permet également la diffusion d'informations à des partenaires externes. Pour ce faire, l'infrastructure technologique supportant le logiciel; **SoluEnterprise** est dotée de serveurs sécurisés ainsi que de composants d'authentification des utilisateurs.

SoluEnterprise s'arrime et s'intègre parfaitement à la plupart des systèmes d'information opérationnels existants permettant ainsi de capitaliser sur les investissements technologiques antérieurs de votre entreprise.

SoluEnterprise permet l'accès et l'exploitation de données structurées et non structurées en provenance de différentes sources.

Peu importe la source de vos données, **SoluRI+** permet la diffusion d'informations en consolidant tous les types de données de l'entreprise :

- > Bases de données opérationnelles
- > Fichiers plats (Excel, CSV...)
- > CRM et ERP
- > Données semi ou non-structurées : courriels, blog, flux RSS, fichiers, services web...

SoluEnterprise est dotée d'une console d'administration graphique complète.



LA CONNAISSANCE C'EST PRÉVOIR POUR MIEUX AGIR

UNE SOLUTION MODULAIRE

Vous pouvez opter d'emblée pour la suite complète des modules offerts ou acquérir uniquement pour commencer les modules dont vous avez besoin aujourd'hui. Une telle flexibilité vous permet de «voir grand et de démarrer tout de suite», ce qui constitue la bonne stratégie pour adapter les besoins de projet et les activités aux contraintes en matière de budget et de ressources IT.

La quantité importante de données disparates et consignées dans les systèmes hétérogènes de l'entreprise a souvent pour conséquence une sous-exploitation du potentiel informationnel pourtant existant au sein de l'organisation.

Au même titre que les grandes organisations, le défi de la PME consiste à avoir une vision globale de l'entreprise afin d'agir efficacement et en temps opportun, peu importe son secteur d'activité. La prise de décisions éclairées est cruciale à la performance organisationnelle et doit tenir compte des enjeux variés liés aux activités de l'entreprise.

SoluRI+ répond aux besoins des PME d'aujourd'hui en permettant une vue d'ensemble de la performance de l'organisation au travers d'outils décisionnels conviviaux, interactifs et mobiles. Grâce à des tableaux de bord, des rapports de gestion et des capacités de forage de données des plus sophistiquées, **SoluRI+** permet à la PME de réagir rapidement et d'optimiser sa performance.

SoluRI+ fournit une solution complète et modulaire dont la PME a besoin pour piloter sa performance financière et opérationnelle quel que soit son secteur d'activité.

UNE SOLUTION SANS FRAIS DE LICENCE

Contrairement à la majorité des logiciels offerts sur le marché, **SoluRI+** ne comprend qu'un seul frais de service initial d'installation et la solution est prête à l'usage.



BUREAU CHEF

425, Rue Sainte-Hélène, suite 205
Montréal (Québec) H2Y 2K9
CANADA
T : 514-508-6773

OTTAWA

745, Chemin d'Aylmer, B207
Gatineau (Québec) J9H 0B8
CANADA
T : 819-685-2096

PARIS

4, place Marché Neuf
78100 St-Germain-en-Laye
FRANCE
T : 06 36 88 26 99



www.d4is.com info@d4is.com